

PRODUZIONE BASE

La soluzione perfetta per tutte le piccole e medie aziende manifatturiere che necessitano di avere il totale controllo della propria produzione attraverso uno strumento semplice, funzionale e dai costi contenuti.

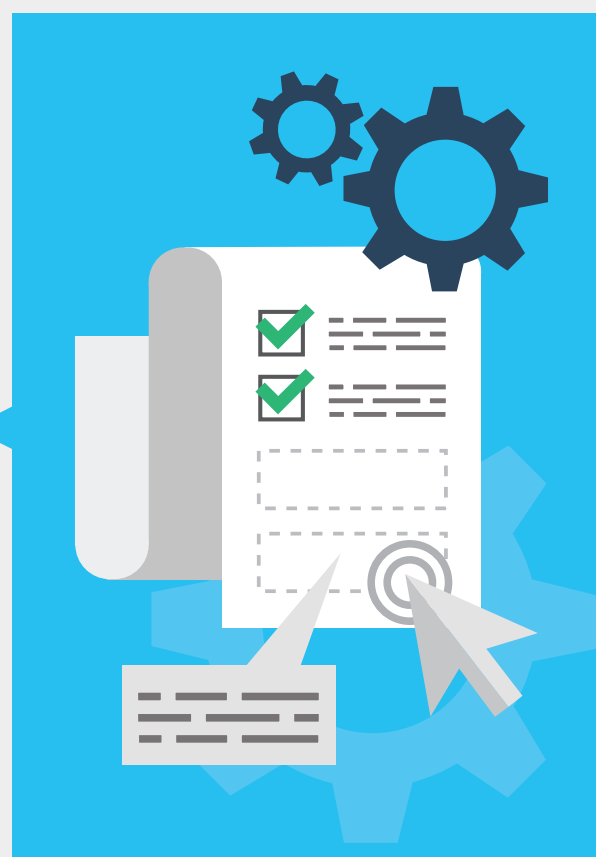
Il modulo Produzione Base di Mago4 è nato per offrirti uno strumento di gestione della produzione che sia **facile** da usare, **affidabile** e allo stesso tempo **accessibile** nei costi.

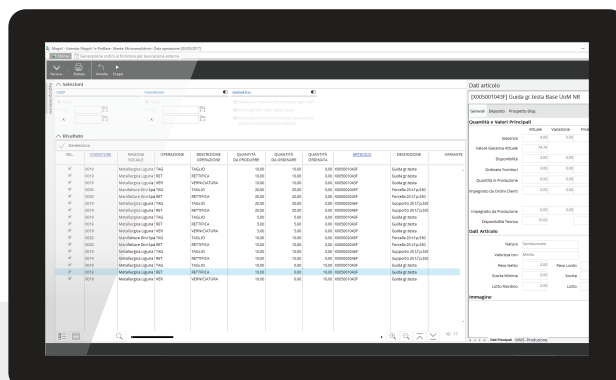
Grazie a questa soluzione, puoi **soddisfare** tempestivamente le richieste dei tuoi clienti e tenere **sotto controllo** le scorte di magazzino, che si tratti di prodotti finiti, semilavorati o materie prime. Questo è possibile in modo semplice e intuitivo: Mago4 analizza gli ordini dei clienti e il fabbisogno di magazzino, generando per te un Piano di Produzione che dà luogo agli ordini di lavorazioni interne o esterne.

L'ORDINE DI PRODUZIONE

Anche se sei una piccola azienda, hai le stesse necessità di controllo di produzione e magazzino delle grandi aziende. Eppure, potresti non avere abbastanza tempo e risorse da dedicare all'inserimento dei dati nel programma. Proprio per questo motivo è nato il modulo Produzione Base, pensato per semplificare notevolmente i passaggi operativi.

A partire dal Piano di Produzione, Mago4 **genera automaticamente** gli Ordini di Produzione. Questi ordini sono i documenti che contengono tutte le informazioni necessarie per avviare l'attività produttiva, dalla lista dei materiali da utilizzare all'elenco delle operazioni da eseguire.





Generazione Ordini al fornitore per lavorazione esterna

Un Ordine di Produzione può essere avanzato direttamente con un semplice click del mouse. Con un altro click del mouse, l'Ordine può essere consuntivato.

Per ogni articolo presente nel Piano, Mago4 ne espone la distinta base, e gli ordini sono generati per tutti i livelli di distinta e per la quantità necessaria a evadere gli Ordini da Cliente e i fabbisogni di magazzino, considerando i livelli di scorta minima impostati.

In ogni momento è facile risalire a informazioni importanti come cliente e commessa, ma anche quale prodotto finito ha indotto la produzione di un certo semilavorato; tutto questo grazie a un'impostazione gerarchica degli ordini "padre" e "figlio".

Mago4 mette a tua disposizione molteplici **strumenti di analisi** che possono essere visualizzati o stampati e che sono di grande aiuto per decidere cosa produrre e quando, cosa acquistare e quando. Attraverso la procedura di **Avanzamento Produzione** puoi ottenere un'analisi puntuale degli Ordini e avviarli in produzione, considerando la disponibilità a magazzino dei materiali. Puoi eseguire quest'analisi più volte e secondo diverse priorità:

ad esempio, puoi analizzare gli ordini per data di consegna, codice cliente, codice commessa, ecc.

Per ogni Ordine, Mago4 ti può anche fornire un report di **controllo della disponibilità** di ciascun componente, così ogni giorno puoi tenere sotto controllo le scorte ed emettere gli ordini ai fornitori in **tempo utile**.

Un'altra importante funzione sono le **consuntivazioni parziali**, attraverso le quali un Ordine di Produzione può versare a magazzino in momenti diversi e anche in esercizi fiscali diversi. Puoi anche decidere di consuntivare l'OdP per **quantità maggiori o minori** di quella prevista, scegliendo se prelevare effettivamente il materiale in più o generare un movimento di reso.

Inoltre, grazie alle funzionalità del **Manufacturing Mobile** puoi automatizzare e velocizzare il prelievo dei materiali e la consuntivazione delle lavorazioni tramite l'utilizzo di terminali mobili.

CONTO LAVORO

Se l'Ordine di Produzione viene eseguito esternamente, Mago4 può **generare automaticamente** i documenti di conto lavoro. Puoi avere subito a disposizione gli ordini a fornitore completi oppure ottenere soltanto il Documento di Trasporto che contiene anche tutte le righe delle lavorazioni da effettuare.

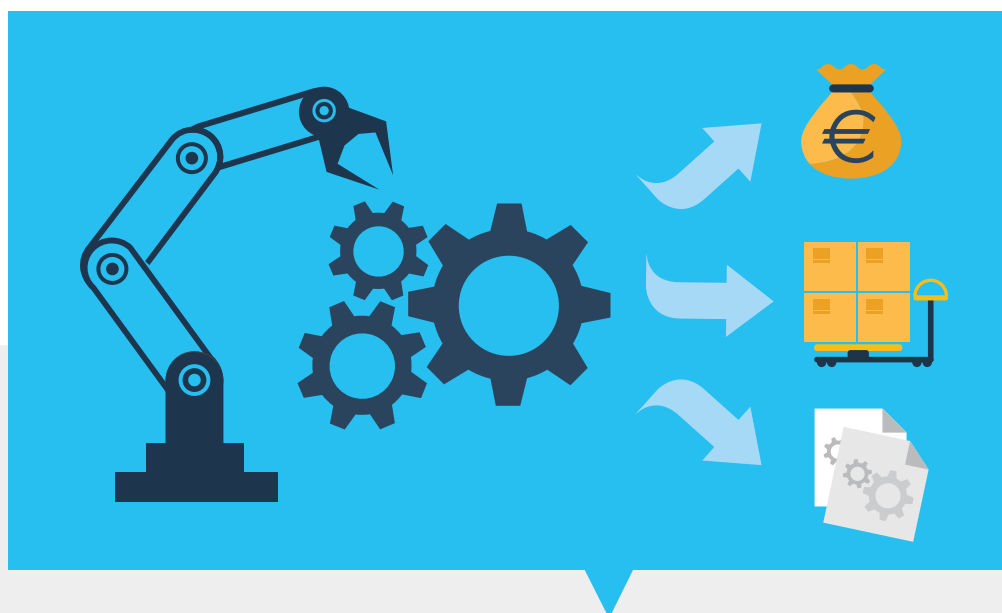
Per quanto riguarda i **Documenti di Trasporto**, Produzione Base contiene non solo la procedura per generarli, ma anche un vero e proprio strumento di **analisi** delle quantità disponibili presso i terzisti con eventuale **proposta di reintegro**. Così puoi anche emettere i Documenti di Trasporto solo per le quantità effettivamente necessarie alla produzione o inviare al terzista quantitativi maggiori/minori.

Eseguire la consuntivazione delle lavorazioni esterne è **semplice e rapido**: registri la bolla di carico emessa dal terzista e scegli se caricare il semilavorato presso il deposito aziendale o presso un altro

terzista, nel caso in cui la successiva lavorazione sia esterna.

Oltre alla **semplicità d'uso**, uno dei punti di forza di Produzione Base è sicuramente la **facilità nel reperimento** dei documenti di produzione. Infatti, dall'Ordine di Produzione puoi accedere direttamente a tutti i documenti di conto lavoro collegati, quindi all'ordine al fornitore, al DDT e alla bolla di carico per lavorazioni esterne. Inoltre puoi accedere a tutti i movimenti di magazzino generati e agli Ordini collegati gerarchicamente, oppure risalire dall'ultimo livello di semilavorato fino al prodotto finito, quindi al cliente o alla commessa per cui si sta producendo.

Come ben sai, durante il processo di produzione l'imprevisto è dietro l'angolo. Può capitare che le lavorazioni che inizialmente pensavi di svolgere internamente debbano essere affidate a terzisti e viceversa, oppure che il materiale venga sostituito all'ultimo momento, o che le quantità previste non vengano prodotte o siano prodotte in quantità maggiore. Con Mago4 questo non è più un problema! Non esiste situazione che non si possa rimediare: un ordine terminato può sempre essere riaperto, un materiale



già prelevato può essere sostituito. Mago4 provvede a **sistemare i documenti** collegati e **aggiorna i movimenti** di magazzino.

Un'altra questione a cui la tua azienda deve rispondere in modo adeguato è sicuramente il controllo dei **costi di produzione**. Produzione Base è in grado di calcolare sia i costi di preventivo che quelli di consuntivo.

Ad ogni produzione sono associati i costi:

- **dei materiali** - che possono essere valorizzati secondo vari criteri quali LIFO, FIFO, Costo medio, Costo ultimo, Costo standard, Listino fornitore o Media ponderata, anche sul singolo lotto;
- **dei semilavorati** – se per il semilavorato esiste un Ordine di Produzione figlio in gerarchia, si può scegliere se assumere o meno il suo costo, altrimenti viene considerato il costo di magazzino;
- **delle lavorazioni** – se la lavorazione è esterna può essere inserito un listino fornitore con scaglioni di prezzi per quantità e per codice di operazione.

All'interno di Mago4 la Produzione è stata pensata a **più livelli** per venire incontro alle tue reali esigenze. Aggiornando il programma alla versione più avanzata non perdi i documenti relativi alle produzioni in corso e non devi reinserire manualmente i dati: Mago4 **importa tutto per te**. Ad esempio, puoi iniziare acquistando solo il modulo Distinta Base per gestire lanci e consuntivazioni della produzione e successivamente integrarlo con Produzione Base, in modo da avere la completa gestione di tutti i documenti e il controllo del magazzino.

In un secondo momento puoi dotarti del modulo Produzione Avanzata per gestire l'avanzamento e la consuntivazione delle singole fasi di lavorazione. Infine, puoi sfruttare le funzionalità del modulo Pianificazione, che permette la gestione totale dei materiali tramite MRP e dei centri di lavoro tramite il CRP.

1

RAPIDO

Bastano pochi click per avanzare ordini di produzione e altrettanti per consuntivarli. Gli Ordini di Produzione e i documenti di conto lavoro vengono generati automaticamente. Registrando la bolla di carico emessa dal terzista puoi subito eseguire la consuntivazione dell'ordine.

2

MASSIMO CONTROLLO

A partire da un ordine di produzione è facilissimo reperire tutti i documenti importanti, che siano ordini collegati gerarchicamente, movimenti di magazzino o relativi documenti di conto lavoro.

3

FLESSIBILITÀ

In caso di imprevisti è facilissimo riaprire ordini già terminati o effettuare modifiche. Mago4 aggiorna per te tutti i documenti collegati e i relativi movimenti di magazzino.

4

POTENZIABILE

Aggiornando il modulo alla versione avanzata, Mago4 importa automaticamente tutti i documenti e i dati già utilizzati senza che tu debba reimpostarli manualmente.



Per conoscere i requisiti di sistema,
le specifiche tecniche e ogni altra
informazione aggiornata, consulta il sito web
www.mago4.com

01. Avanzamento Produzione

02. Ordine di Produzione

*Mago4 è disponibile in 3 Edition per soddisfare le reali esigenze di tutte le PMI.
Il modulo Produzione Base è disponibile unicamente per la Professional Edition.*

© Copyright 2017 Microarea S.p.A.
Tutti i diritti riservati. Tutti i marchi citati
sono proprietà delle rispettive case.

Sede:
Via Solferino, 1 - 26900 Lodi
Tel: +39 0371 59 42 444
Mail: market@zucchetti.it
www.mago4.com
www.zucchetti.it